

## 脳画像による精神疾患 補助診断の可能性

演者： 根本 清貴 先生  
筑波大学医学医療系精神医学 准教授

日時

2019年 **12** 月 **5** 日（木） 18：00～19：00

会場

国立研究開発法人 国立精神・神経医療研究センター  
精神保健研究所 精神疾患病態研究部 セミナー室  
東京都小平市小川東町4-1-1 研究所2号館2階

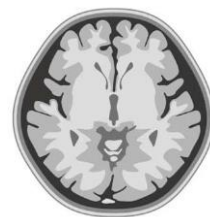
参加費

無料・予約不要

研究所2号館は入館セキュリティがあります。  
到着されましたら、入口付近のBOX内のお電話にて  
6255までご連絡ください。お迎えに参ります。

精神疾患はクレペリンが19世紀末に分類を試みて以降、症候をもとに分類されてきた。一方、様々なバイオマーカーが探索されてきたが、21世紀になっても、まだ十分に確立したバイオマーカーはない。

脳画像はバイオマーカーとして期待されているものの一つである。本セミナーでは、脳画像による精神疾患補助診断の可能性について考察する。



セミナー後はたこ焼き懇親会（無料）を開催します。  
皆さまお気軽にぜひご参加ください。



お問い合わせ

国立精神・神経医療研究センター 精神保健研究所 精神疾患病態研究部 橋本亮太  
Tel: 042-346-2046 Fax: 042-346-2047 E-mail: ryotahashimoto55@ncnp.go.jp